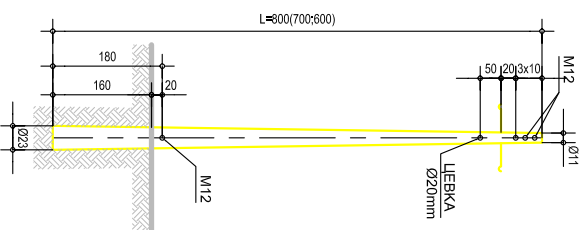


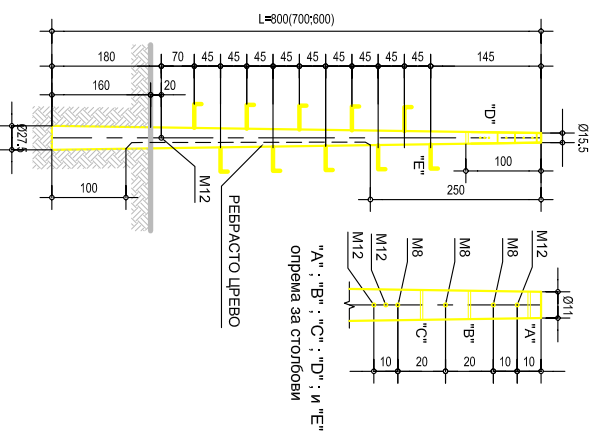
АРМИРАНО-БЕТОНСКИ ПТТ СТОЛБОВИ SPUN REINFORCED CONCRETE PTT COLUMNS

ЛИНИСКИ СТОЛБОВИ LINE COLUMNS



ТИП "ПТТ"	Т (КГР)
8/140L	409
7/140L	350
6/140L	306

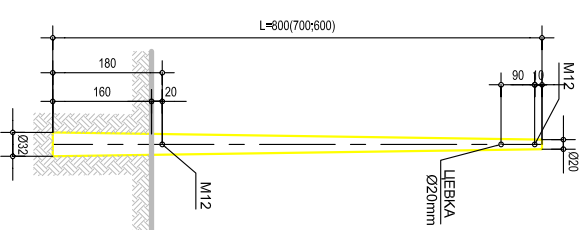
ИЗВОДНИ СТОЛБОВИ DROP WIRE COLUMNS



ТИП "ПТТ"	Т (КГР)
8/250И	625
8/815И	649
7/250И	547
7/815И	570
6/250И	469
6/815И	487

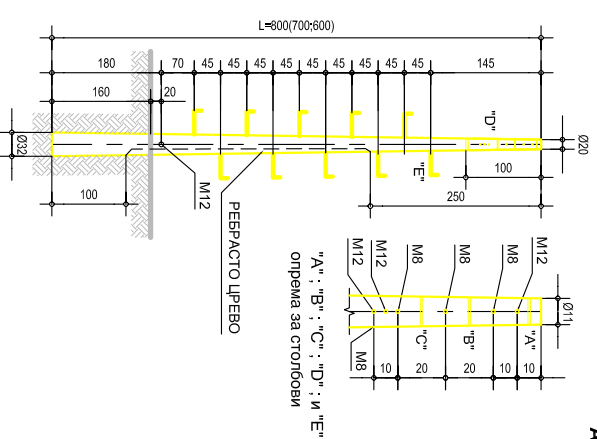
АРМИРАНО-БЕТОНСКИ ПТТ СТОЛБОВИ SPUN REINFORCED CONCRETE PTT COLUMNS

АГОЛНИ СТОЛБОВИ ANGLE COLUMNS



ТИП "ПТТ"	Т (КГР)
8/400А	1072
8/500А	1080
8/630А	1100
7/400А	938
7/500А	945
7/630А	963
6/400А	804
6/500А	810
6/630А	825

АГОЛНО - ИЗВОДНИ СТОЛБОВИ ANGLE - DROP WIRE COLUMNS



ТИП "ПТТ"	Т (КГР)
8/400АИ	1072
8/500АИ	1080
8/630АИ	1100
7/400АИ	938
7/500АИ	945
7/630АИ	963
6/400АИ	804
6/500АИ	810
6/630АИ	825